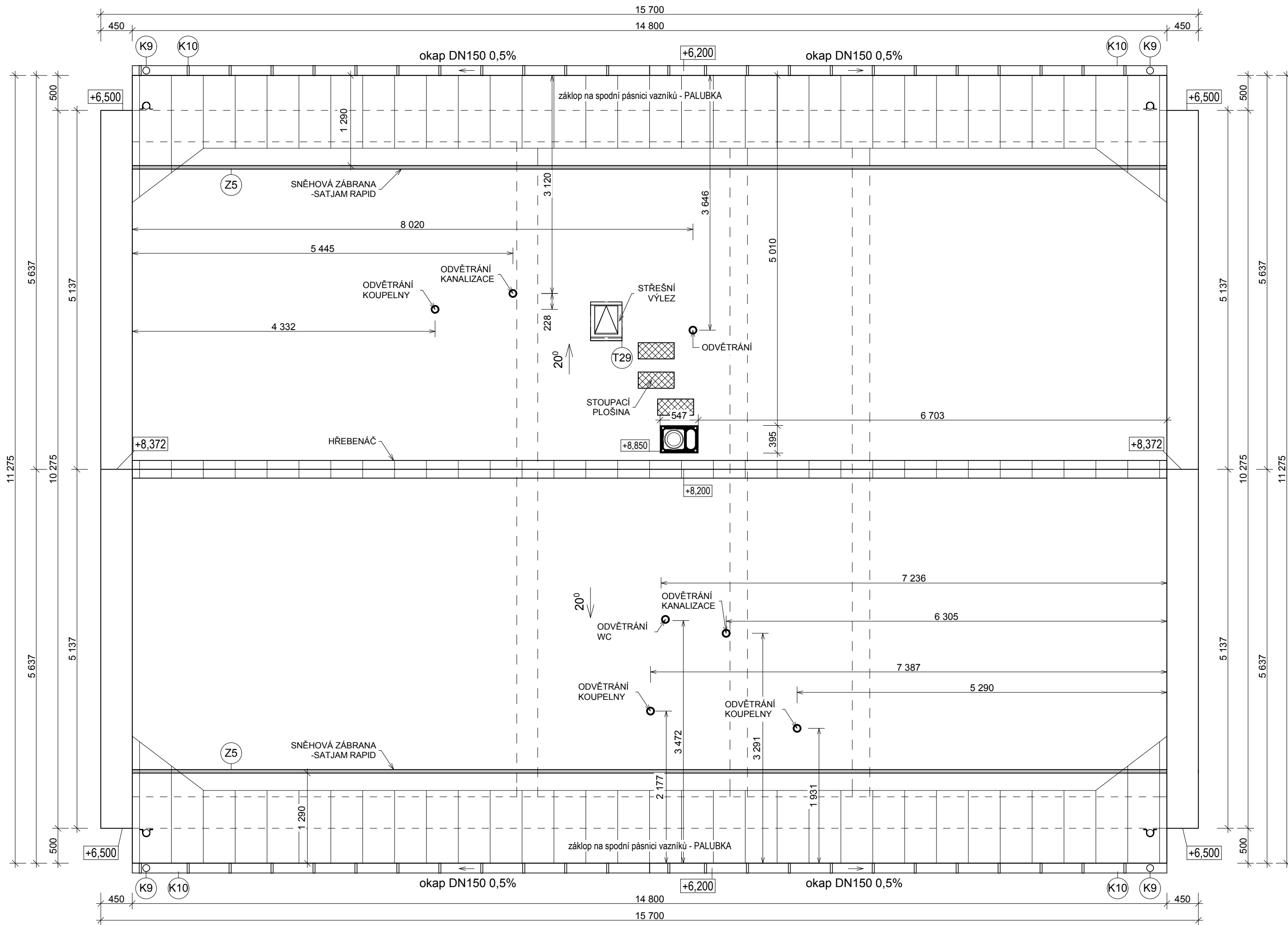


PŮDORYS STŘECHY

M 1:50



SKLADBA STŘECHY RD:

- STŘEŠNÍ KRYTINA: SKLÁDANÁ VELKOFORMÁTOVÁ PLECHOVÁ KRYTINA (SATJAM Rapid), BARVA : ANTRACIT RAL 7016
- SEPARAČNÍ ROHOŽ WRAP
- BEDNĚNÍ (OSB DESKY TL. 12mm
- KONTRALATĚ 60/40
- DIFÚZNÍ POJISTNÁ FÓLIE SATJAMFOL WI
- PŘÍHRADOVÝ VAZNÍK


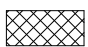


SPECIÁLNÍ STŘEŠNÍ PRVKY:

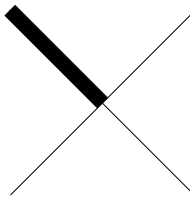
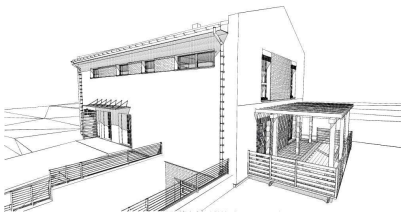
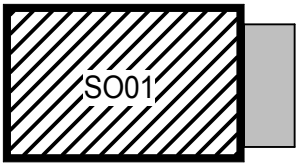
- KOMÍNEK PRO ODVĚTRÁNÍ KANALIZACE 7 ks
- DRŽÁK HŘEBENE, PERFOROVANÝ DHR V KAŽDÉM POLI MEZI VAZ
- STOUPACÍ PLOŠINA 3 ks
- ANTÉNNÍ PRŮCHODKA 1 ks
- DRŽÁK HROMOSVODNÉHO DRÁTU 2 ks

POZNÁMKY:


- * OBJEKT JE NAPOJEN NA HROMOSVOD
- * VEŠKERÉ KLEMPÍŘSKÉ PRVKY BUDOU PROVEDENY Z TÍŽn
- * VÝPIS KLEMPÍŘSKÝCH PRVKŮ - VIZ SAMOSTATNÁ PŘÍLOHA PROJEKTOVÉ DOKUMENTACE
- * VEŠKERÉ DEŠTOVÉ ŽLABY BUDOU PŮLKRUHOVÉ, DEŠTOVÉ SVODY BUDOU KRUHOVÉHO PRŮŘEZU
- * VIDITELNÉ PRVKY KROVU BUDOU HOBLOVANÉ, OPATŘENÉ OCHRANNÝM NÁTĚREM ADLER PULLEX LASUR, BARVA: EICHE
- * KOMÍN SE VYMETÁ ZE ZEMĚ A ZE STŘECHY
- *DŘEVĚNÉ ČÁSTI KROVU BUDOU PŘED MONTÁŽÍ OPATŘENY NÁTĚREM PROTI DŘEVOKAZNÝM HOUBÁM A PLÍSNÍM A DŘEVOKAZNÉMU HMYZU
- *ODVĚTRÁNÍ STŘEHY - V RÁMCI SYSTÉMU SATJAM PERFOROVANÝM DRŽÁKEM HŘEBENE
- *ATIKA SROVNANÁ BETONOVOU VRSTVOU + OPLECHOVÁNÍ

LEGENDA PRVKŮ

-  KOMÍN ECO UNV1 547x395 + KRYCÍ BETONOVÁ DESKA
-  STOUPACÍ PLOŠINA SATJAM
-  ODVĚTRACÍ KOMÍNEK KANALIZACE
-  SNĚHOVÁ ZÁBRANA SATJAM RAPID



±0,000 = 451,328 m.n.m. SOUŘADNICOVÝ SYSTÉM S-JTSK / VÝŠKOVÝ SYSTÉM B.p.v.

DRUH PRÁCE	BAKALÁŘSKÁ PRÁCE			VYSOKÉ UČENÍ TECHNICKÉ V BRNĚ FAKULTA STAVEBNÍ	
VYPRACOVAL	Petr Pobucký			ÚSTAV POZEMNÍHO STAVITELSTVÍ	
VEDOUCÍ PRÁCE	Ing. Ing. Petr Kacálek, Ph.D.				
STAVEBNÍK	Knot Jaroslav Travinářská 1989, 75661 Rožnov pod Radhoštěm Knotová Ivana Travinářská 1989, 75661 Rožnov pod Radhoštěm				
MÍSTO STAVBY	na parcele 545/163, k. ú. Vigantice, obec Vigantice, okres Vsetín				
NÁZEV STAVBY	Rodinný dům s ordinací, Vigantice			FORMÁT	4xA4
STAVEBNÍ OBJEKT	SO01 NOVOSTAVBA RD		DATUM	17. 5. 2016	
ČÁST	D.1.1 ARCHITEKTONICKO-STAVEBNÍ ŘEŠENÍ		STUPEŇ PD	DPS	
OBSAH:	PŮDORYS STŘECHY		MĚŘITKO 1:50	Č. VÝKRESU D.1.1.05	